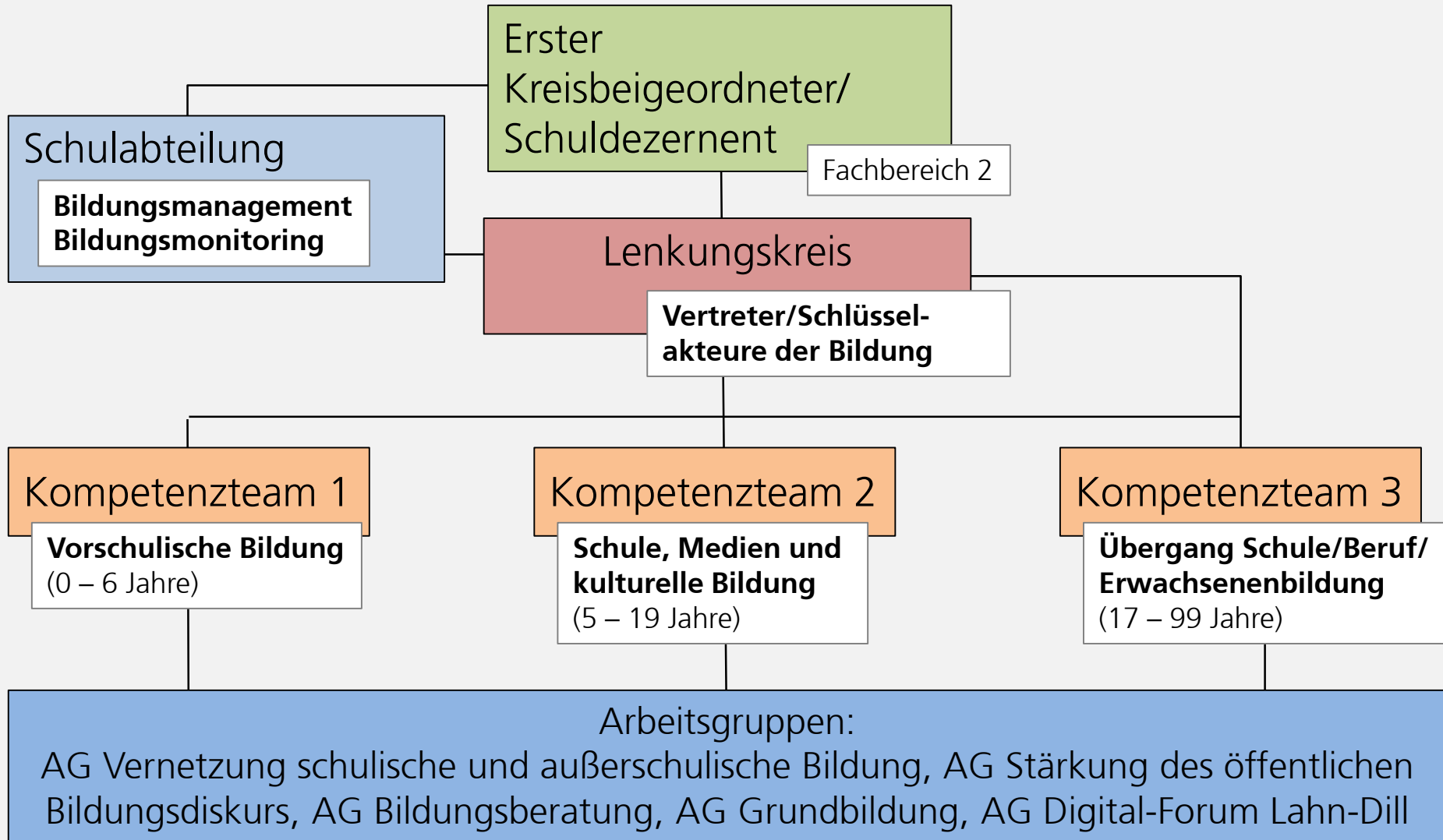


Organisationsstruktur Bildungslandschaft Lahn-Dill



Bildungslandschaft Lahn-Dill

Lenkungskreis	Kompetenzteam Vorschulische Bildung	Kompetenzteam Schule, Medien und kulturelle Bildung	Kompetenzteam Übergang Schule – Beruf und Erwachsenenbildung
<p><i>Vorsitz: Roland Esch (Erster Kreisbeigeordneter)</i></p> <ul style="list-style-type: none"> – Lahn-Dill-Kreis (Erster Kreisbeigeordneter; Hauptamtlicher Kreisbeigeordneter; Abteilungsleitung Kinder- und Jugendhilfe; Leitung Schulabteilung) – Bürgermeister (Vertretung der BürgermeisterInnen) – GWAB mbH (Geschäftsführung) – Kommunales Jobcenter Lahn-Dill (Vorstand) – Lahn-Dill-Akademie (1. Betriebsleiter und päd. Leitung) – Staatliches Schulamt für den Lahn-Dill-Kreis und den Landkreis Limburg-Weilburg (Amtsleiter) – StudiumPlus (Leitender Direktor Wissenschaftliches Zentrum) 	<p><i>Leitung: aktuell offen</i></p> <ul style="list-style-type: none"> – Lahn-Dill-Kreis (Tagesbetreuung für Kinder; Soziales und Integration; Zentrum für Beratungs- und Eingliederungshilfen) – Stadt Wetzlar (Trägerberatung Kindertageseinrichtungen) – Staatliches Schulamt – Lebenshilfe Wetzlar-Weilburg e. V. – Pädagogische Fachkraft – Lehrerin Vorschulklasse, Weiterbildnerin für das Hessische Kultusministerium 	<p><i>Leitung: Simone Vetter (Leitung Schulabteilung)</i></p> <ul style="list-style-type: none"> – Lahn-Dill-Kreis (Kinder- und Jugendhilfe; Schulabteilung) – Stadt Wetzlar (Jugendamt, Stadtbibliothek) – Schulleitungen Grund-, weiterführende und berufliche Schulen, Schule für Erziehungshilfe – Staatliches Schulamt 	<p><i>Leitung: Nadine Maihack-Stanzel (Pädagogische Leitung der Lahn-Dill-Akademie)</i></p> <ul style="list-style-type: none"> – Lahn-Dill-Kreis (Kinder- und Jugendhilfe, Wirtschaftsförderung) – Lahn-Dill-Akademie – Kommunales Jobcenter – GWAB mbH – VHS Wetzlar – Staatliches Schulamt – Agentur für Arbeit Limburg Wetzlar – IHK Lahn-Dill – Kreishandwerkerschaft Lahn-Dill